

日京设备管理软件

公司简介

广州市日京信息科技有限公司成立于1997年，专业从事管理咨询和相关培训工作，是国内第二家获得国家专业资格注册的咨询公司。2010年开始开发管理软件，将日京的管理实践和独有的管理模式固化在软件上，帮助顾客快速提升管理效率。

软件背景

设备作为企业最重要的资产之一，通过提高设备的利用率及产能，降低设备发生故障的机率，在目前企业面临成本逐步提高的形势下，无疑是帮助企业提高利润、降低成本的一个重要途径。

日京设备管理软件

专利证书



广州日京设备管理软件
登记号：2018SR1003841

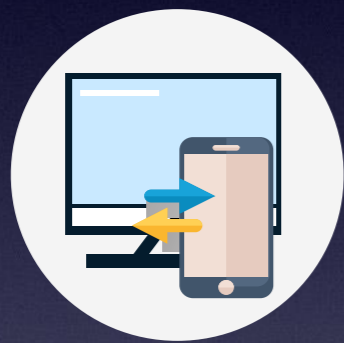
管理痛点

- 设备重要性强，维修任务重大；
- 设备维修、保养经验保存意识差；
- 维护巡查任务无法准确地核实；
- 无法精选设备供应商。





无纸化办公



PC端、移动端互通



设备入档



预见性维护



供应商评级



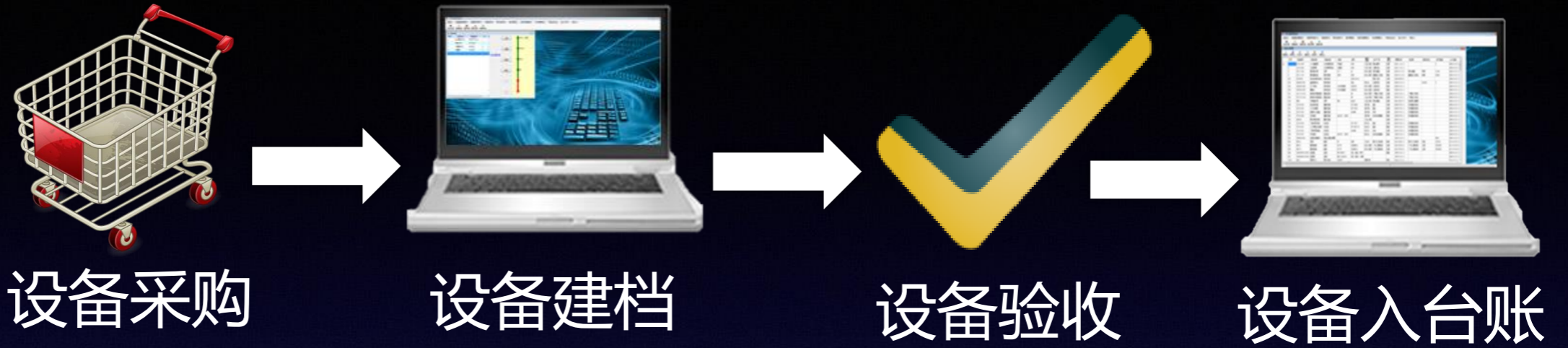
设备统计



日京

设备管理软件

流程示意图



设备维修成本
降低15%

维修时间缩减
10%



软件系统配置要求

- 数据库为SQL Server 2005及以上版本。
- PC端Windows Xp系统及以上版本。
- 安卓移动端4.4系统及以上版本。



软件操作演示



PC端功能展示

填写维修单	维修申请信息：	
派工单	设备编号： <input type="text" value="JYC-Q-006"/>	设备名称： <input type="text" value="大堂照明"/>
维修单	设备位置： <input type="text" value="兴业大楼"/>	<input type="button" value="选取设备"/>
验收	申请人： <input type="text" value="陈晓华"/>	申请部门： <input type="text" value="行政部"/>
	故障描述： <input type="text" value="兴业大楼五楼南区大堂照明灯闪烁不停，已经持续两天了，希望得到解决(*~*)"/>	
	出现故障时间： <input type="text" value="2018年09月13日 17:29"/>	要求修复时间： <input type="text" value="2018年09月14日 17:29"/>
	<input type="button" value="保存"/>	

PC端功能展示

历史数据分析

设备:

时间: --

序号	维修单号	故障类型	故障描述	维护时间	间距时间(天数)	距离今天(天...)
1	10	电气故障	不喷水	2014/10/14 14:52:00		1618
2	43	电气故障	不出水	2017/4/24 10:14:00	922	695
3	51	电气故障	不出水	2017/5/4 17:13:00	10	685

PC端功能展示

备件更换频率

统计时段: 从 2011年 3月 5日 到 2019年 3月19日 统计

序号	备件编号	备件名称	规格	型号	更换次数	更换总数
1	0001	保险管	382	1	15	23
2	0002	保险管	688	23	12	24
3	0003	M3螺帽	5.5	M3	12	25
4	0005	节能灯	30W	12	8	22
5	0004	M6螺帽	10	M6	4	8
6	0002	杯	1.8	23	2	0
7	0005	节能灯	30W		2	3
8	0003	shu	16		1	1
9	0001	笔	0.5	1	1	2

备件入库记录

新建(N) 修改

供应商名称

- 长溢电子
- 佛山照明
- 佛山照明
- 佛山照明
- 强强五金
- 佛山照明
- 强强五金
- 强强五金
- 三菱电梯

PC端功能展示

能耗汇总

新建(N) 打开(O) 保存(S) 打印(P) 剪切(U) 导入(I) 粘贴(P) 帮助(L)

时间选择: 2011年 3月 5日 - 2019年 3月19日 统计

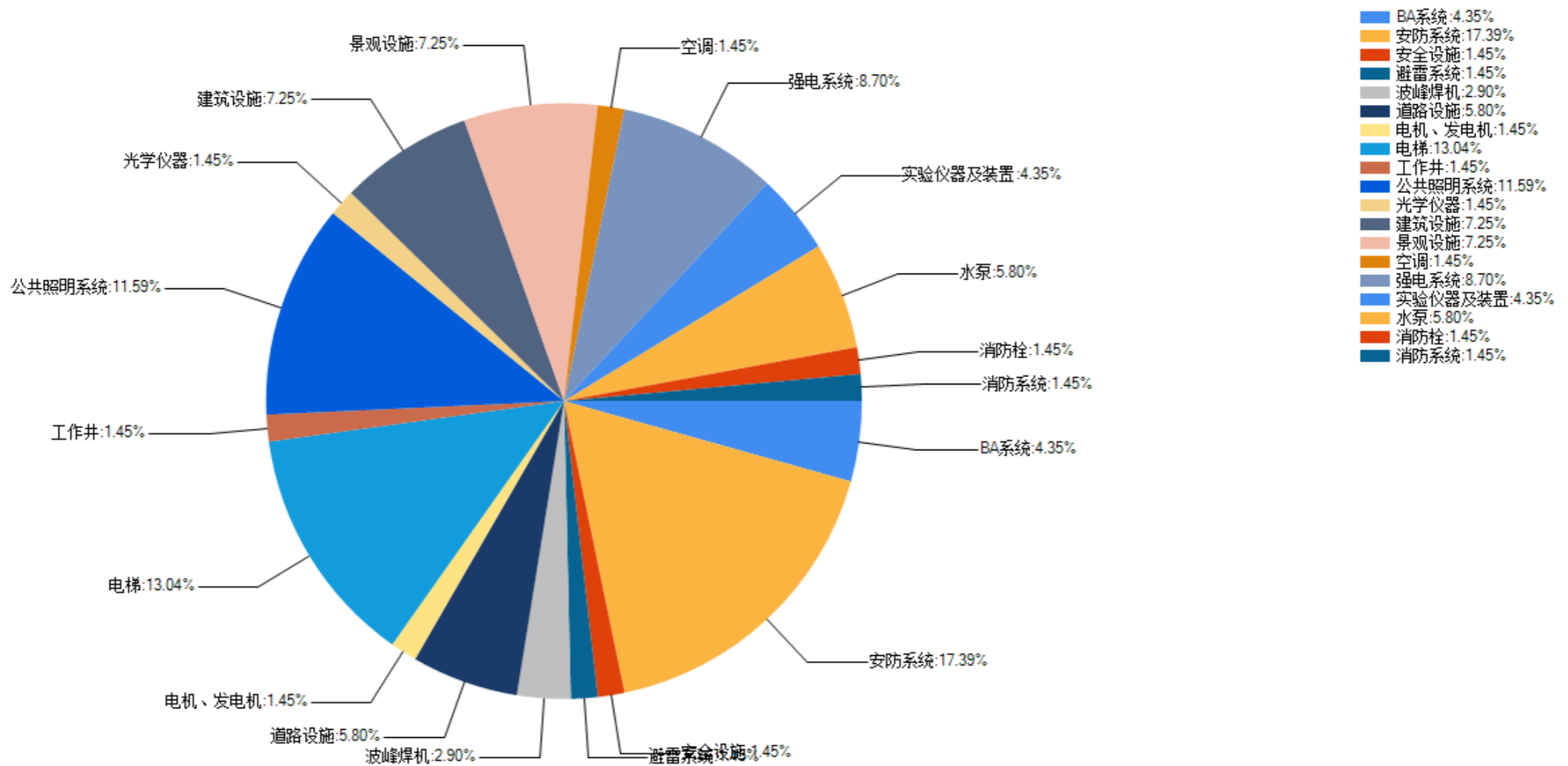
序号	设备编号	设备名称	运行时间	输入功率	总耗能	备注
649	WB52	污物潜水泵	11122	231	2569182	

PC端功能展示



统计时段: 从 2011年 3月 4日 至: 2019年 3月 19日 [统计]

设备类型故障百分比



20	02X02010301	监控操作台	D4屏黑屏	2015/1/22 17...	否
----	-------------	-------	-------	-----------------	---

移动端功能展示



设备点



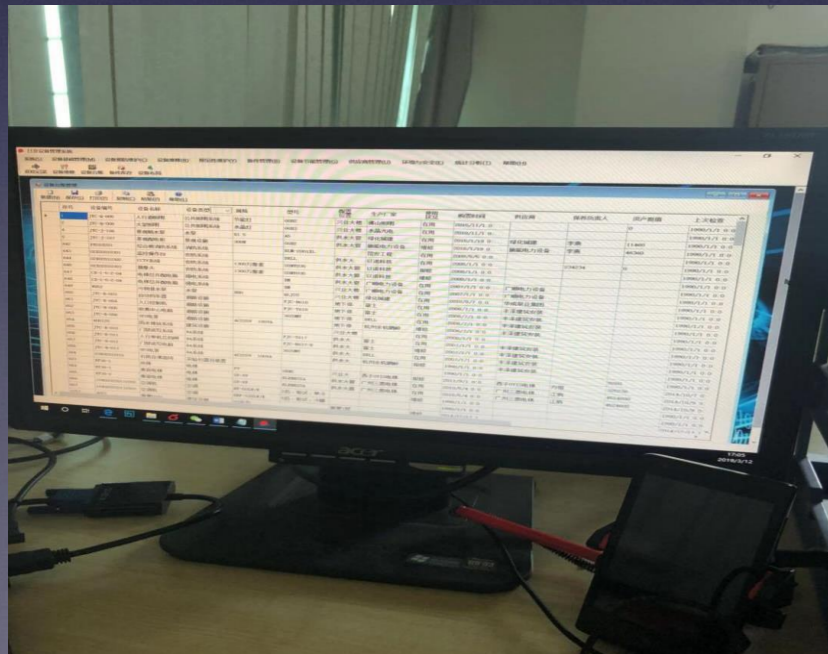
移动端维修记录展示



设备维修



案例介绍



重庆龙湖物业

目标客户群体



星级酒店



游乐场



医院



大学



制造业工厂



物业公司



体育场



商场

增加设备使用频次
降低设备故障发生

联系方式

联系人：敖宇

联系电话：13560068664

电子邮箱：aoyu@gzrijing.com

公司地址：广州市105国道97号东基商务大厦六楼

谢谢观看